

## Tuberin Rabbit mAb

### 产品信息

产品名称	产品编号	规格
Tuberin Rabbit mAb	31128ES50	50 $\mu$ L
	31128ES60	100 $\mu$ L

### 产品描述

该基因的突变导致结节性硬化症。它的基因产物被认为是一种肿瘤抑制因子，能够刺激特定的 gtpase。该蛋白与错构瘤在细胞质复合物中结合，可能作为错构瘤的伴侣。TSC2 或相关 TSC1（错构瘤蛋白）基因突变会产生结节性硬化症（TSC），这是一种常染色体显性遗传病，表现为多发性广泛分布的非恶性肿瘤。马铃薯球蛋白在 Thr1462 位点被 Akt/PKB 直接磷酸化。Thr1462 和 Tyr1571 磷酸化可调节马铃薯球蛋白-错构瘤蛋白复合体和马铃薯球蛋白活性。另外，马铃薯球蛋白会抑制哺乳动物 rapamycin 靶标（mTOR），从而促进 p70 S6 激酶的抑制和真核起始因子 4E 结合蛋白 1（4E-BP1，一种翻译起始抑制因子）的激活，并最终抑制翻译。

### 产品性质

别名	TSC2; Tuberous sclerosis 2 homolog protein; Tuberous sclerosis 2 protein; Tuberin; TSC4
SwissProt ID	P49815
基因 ID	7249
免疫原	A synthetic peptide of human Tuberin
缓冲液	50mM Tris-Glycine(pH 7.4), 0.15M NaCl, 40% Glycerol, 0.01% Sodium azide and 0.05% BSA
分子量	Calculated MW: 201 kDa; Observed MW: 201 kDa
克隆类型	Monoclonal Antibody
亚型	IgG
宿主	Rabbit
物种反应	Human
推荐应用	WB,IHC-P,IP
纯化方式	Affinity Purified
细胞定位	细胞质膜, 外周膜蛋白
研究领域	信号转导, 表观遗传与核信号, 细胞生物学与发育生物学, 内分泌代谢

### 应用

稀释比 WB: 1/500-1/1000 IHC: 1/50-1/100 IP: 1/20

### 运输与保存方法

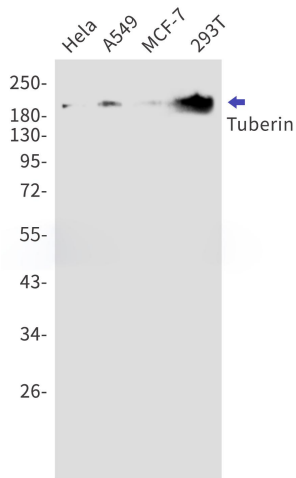
冰袋运输，-20 $^{\circ}$ C 保存冰袋运输，有效期 12 个月。

### 注意事项

1. 避免反复冻融。
2. 为了您的安全和健康，请穿实验服并戴一次性手套操作。
3. 本产品仅作科研用途！

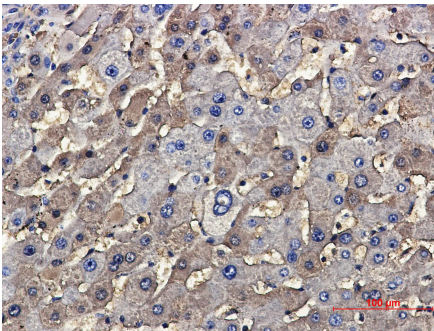
## 产品数据

### Western blot



Western blot analysis of Tuberin in HeLa, A549, MCF-7, 293T lysates using Tuberin antibody.

### Immunohistochemistry



IHC analysis of paraffin embedded Human hepatic carcinoma using Tuberin antibody. High-pressure and temperature Sodium Citrate pH 6.0 was used for antigen retrieval.